

ТЕХНОЛОГИЧЕСКАЯ ИНСТРУКЦИЯ ПО СБОРКЕ И РАЗБОРКЕ ФАНЕРНЫХ БАРАБАНОВ

1 ОБЪЕКТ СБОРКИ

Барабаны разборные с фанерными щеками с диаметром щек от 500 до 1400 мм (от № 5 до № 14).

2 ИНСТРУМЕНТ И ОСНАСТКА

2.1 Монтажный стол.

2.2 Ключ – головка торцевая $S = 17$ мм.

3 ПОРЯДОК ВЫПОЛНЕНИЯ ОПЕРАЦИЙ СБОРКИ БАРАБАНОВ

Перед сборкой подготовьте комплект деталей барабана с необходимым количеством элементов согласно сборочному чертежу на данный номер барабана и приступайте к выполнению операции сборки в следующей последовательности (смотри приложение):

- разместите одну из щек барабана на монтажном столе таким образом, чтобы кольцевой паз для установки шейки находился сверху, а одно из отверстий для скрепляющих шпилек расположилось за краем стола;
- установите шейку (сегменты, составляющие шейку) в кольцевой паз щеки таким образом, чтобы паз для вывода нижнего конца кабеля в сегменте шейки совместился с пазом выводного отверстия в щеке;
- накройте шейку второй щекой так, чтобы шейка вошла в ее кольцевой паз таким образом, чтобы второй паз для вывода нижнего конца кабеля в сегменте шейки совместился с пазом выводного отверстия во второй щеке, проследив при этом, чтобы отверстия для скрепляющих шпилек совпали по вертикали с аналогичными отверстиями нижней щеки;

- убедитесь в точности и надежности захода шейки в обе щеки барабана;
- возьмите одну из шпилек, входящую в комплект, и навинтите гайку на один из концов шпильки так, чтобы торец шпильки не выступал за торцевую поверхность гайки; наденьте тарельчатую шайбу на шпильку так, чтобы гайка разместилась в углублении шайбы; свободный конец шпильки проденьте сверху через соответствующие отверстия в верхней, а затем в нижней щеках барабана;
- наденьте на свободный конец шпильки со стороны нижней щеки вторую тарельчатую шайбу выпуклой стороной к отверстию щеки и навинтите вторую гайку на шпильку, прижав вручную верхний конец шпильки с шайбой и навинченной гайкой к поверхности верхней щеки, а затем затяните вторую гайку при помощи торцевой головки с усилием, создающим крутящий момент порядка 10 Нм.

Примечание. Допускается незначительное (от 2 до 3 мм) выступание торцов шпилек относительно торцов гаек.

На этом установка первой шпильки заканчивается;

- для установки следующей шпильки проверните полуфабрикат фанерного барабана относительно

монтажного стола так, чтобы уже следующее отверстие в щеке расположилось за краем стола и произведите монтаж второй шпильки в последовательности, указанной для первой шпильки.

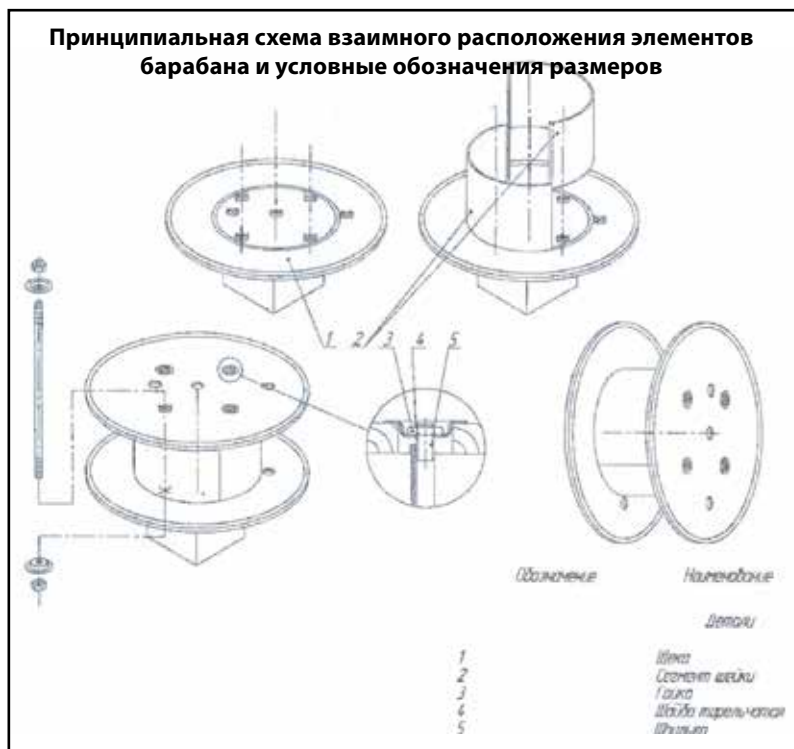
Для окончательной сборки барабана произведите монтаж оставшихся шпилек после чего снимите собранный барабан с монтажного стола.

На этом операция сборки барабана заканчивается.

4 ПОРЯДОК ОПЕРАЦИЙ РАЗБОРКИ БАРАБАНОВ

Для разборки барабана произведите операции в следующей последовательности:

- разместите собранный барабан на монтажном столе, положив его плашмя на одну из щек таким образом, чтобы одна из шпилек расположилась за краем стола;
- при помощи торцевой головки открутите гайку этой шпильки на верхней щеке барабана, придерживая вручную нижнюю часть шпильки, извлеките освободившуюся шпильку и шайбы из барабана;
- последовательно проворачивая барабан на монтажном столе аналогично освободите барабан от оставшихся шпилек;
- придерживая за шейку, снимите верхнюю щеку барабана, затем извлеките сегменты шейки из кольцевого паза нижней щеки;
- сгруппируйте отдельно щеки, сегменты шейки, шпильки, гайки, предварительно свинтив оставшиеся со шпилек, и шайбы;
- разместите разобранные группы элементов барабана в специально отведенном месте.



На этом операция разборки барабана заканчивается.